

## Die Ausgangssituation

Im Mai 2010 hat Apple den rund 700 Gramm leichten Tablet PC in Europa auf den Markt gebracht. Die Multi-Touch-Oberfläche des iPad macht es auch nicht technik- oder computer-affinen Menschen leicht, das iPad zu bedienen.

Mit den zahlreichen Apps, die schon kurz nach dem Erscheinen des transportablen Computers erhältlich waren, kann sich jeder sein iPad nach seinen persönlichen Bedürfnissen zusammensetzen.

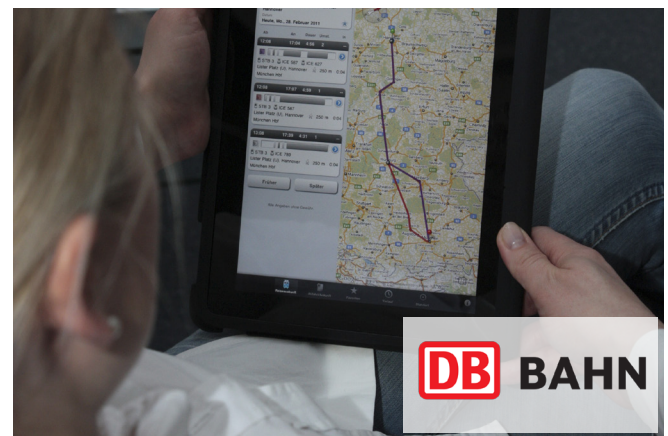
Keine Frage, dass HaCon eine speziell auf das iPad ausgerichtete HAFAS Mobil Version entwickelte. Erstes Projekt war, den DB Navigator für das iPad gemeinsam mit der Deutschen Bahn zu entwickeln.

## Die Herausforderung

iPod, iPhone & iPad Nutzer sind extrem anspruchsvoll. Für das hochwertige Gerät hat jeder von ihnen teures Geld bezahlt und erwartet dementsprechend auch Qualität. Diesen Anspruch haben Anwender auch an Apps. Sie erwarten ein einfaches Bedienkonzept, ein simples Design und eine eindeutige Logik.

Ziel war es, gemeinsam mit der Deutschen Bahn eine Applikation zu entwickeln, die ein sehr hohes Niveau an Usability und Design erreicht. Vor allem die hohe Auflösung des Bildschirms bietet ganz neue Darstellungsmöglichkeiten.

Wie gut eine App ankommt, sieht man anhand der Bewertungen der Nutzer im App Store.



## Projekt

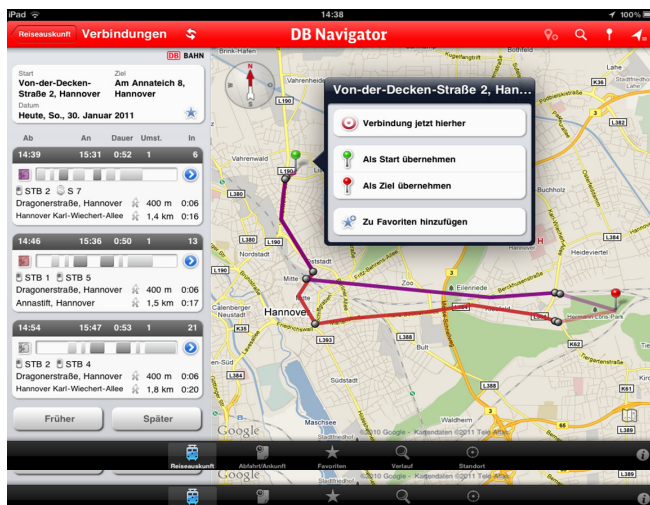
Entwicklung DB Navigator für das iPad

## Kunde

Die DB Vertrieb GmbH verantwortet exklusiv den Vertrieb und Fahrkartenverkauf des Personenverkehrs der DB sowie für viele andere Verkehrsunternehmen und verbindet die Bahn mit über fünf Millionen Fahrgästen, die Tag für Tag in die Züge steigen.

## Ergebnis

- Hohes Niveau an Usability und Design
- stets präzise Kartendarstellung für eine visuelle Orientierung
- Auszeichnung mit 4,5 von 5 Sternen im AppStore



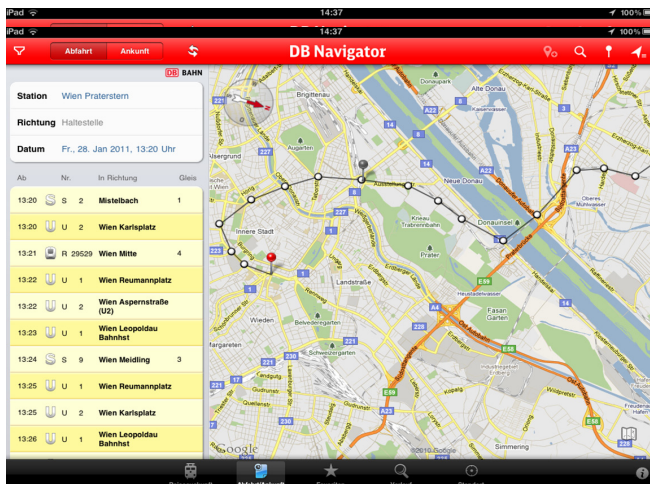
## Das Ergebnis

Unmittelbar nach der Veröffentlichung hat es die App an die Spitze der Downloadcharts geschafft.

Zentrales Element der Applikation ist die stets präsente Kartendarstellung, mit der Inhalte rund um den öffentlichen Verkehr visualisiert werden. Der große, hochauflösende Bildschirm macht es möglich, vielfältige Informationen parallel abzubilden und auf einen Blick zu erfassen. Mehrere Verbindungen sind gleichzeitig darstellbar und werden in verschiedenen Farben angezeigt. Die Auswahl von Start- und Zielorten ist über ein Fähnchen möglich, das sich per Drag & Drop mit dem Finger auf die gewünschte Position in der Karte platzieren und anschließend verschieben oder tauschen lässt.

HAFAS für das iPad umfasst zudem die Anzeige der nächstgelegenen Stationen auf Basis der aktuellen Position des Anwenders inklusive Kompass, die kompakte Darstellung der Route mit Tür-zu-Tür-Navigation, Abfahrts- und Ankunftsstafeln inklusive Verkehrsmittelfilter, Verbindungsdetails mit Anzeige von Zwischenhalten, Fahrt- und Echtzeitinformationen und vieles mehr. Beispielsweise wurde der Ticketverkauf noch besser angebunden.

Eine Profilverwaltung ist in die Anwendung integriert, sodass automatisch festgehalten wird, ob Reisende eine BahnCard besitzen, um welche es sich handelt sowie in welcher Klasse sie fahren möchten. Verbindungen können zudem mit nur einem Klick in den Kalender übernommen werden.



## Auszug Kundenbewertungen

- „Absolute Spitze!“
- „Hier ist tatsächlich Perfektion das Ziel...“
- „...Hätte sogar dafür bezahlt. Bin begeistert und bedanke mich recht herzlich bei den Entwicklern.“
- „Die App ist übersichtlich und gut aufgebaut, reagiert schnell und ist sehr angenehm zu bedienen. Besonders gelungen ist die Einbindung der Kartenübersicht.“
- „Eine wirklich gute App, die tatsächlich gegenüber der iPhone-Version noch einmal deutlich aufgewertet wurde. Besonders die Routendarstellung auf der großen Karte und die Darstellung des zeitlichen Verlaufs einer Reise ist sehr gut gelungen.“
- „Danke danke danke“

Kurzum: Fahrgäste finden auf dem iPad nicht nur den Komfort und die Funktionen wieder, die sie vom DB Navigator für das iPhone bereits kennen. Bessere Darstellungsmöglichkeiten machen es darüber hinaus noch leichter, Bus und Bahn zu fahren und sich unterwegs zu orientieren.

